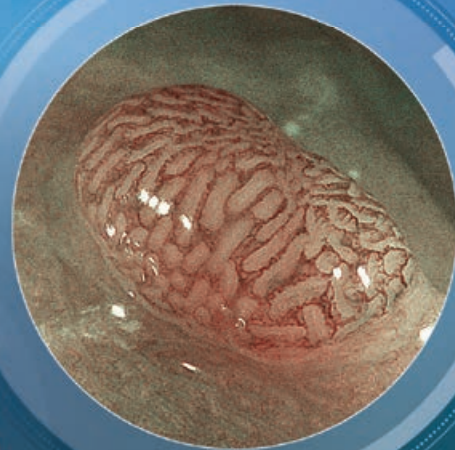
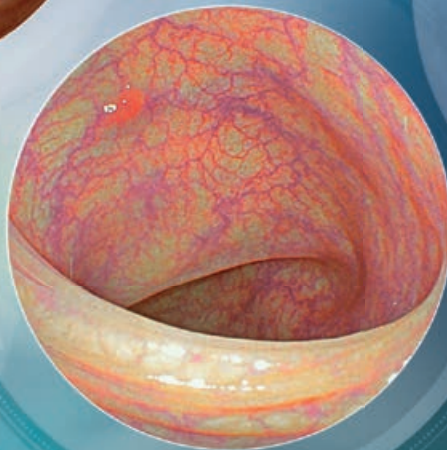
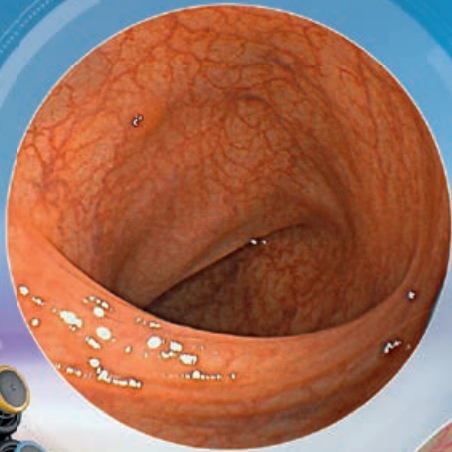


FUJIFILM

ELUXEO™
BLI-EQUIPPED



ИСПЫТАЙТЕ
СИЛУ СВЕТА



ГАСТРОЭНТЕРОЛОГИЯ

СДЕЛАЙТЕ ПОВСЕДНЕВНУЮ РАБОТУ ЛЕГЧЕ

ЭНДОСКОПЫ

ПРОЦЕССОРЫ

ОЧИСТКА И
ДЕЗИНФЕКЦИЯ

УЛЬТРАЗВУКОВАЯ
ЭНДОСКОПИЯ

СЕМИНАРЫ

ЭНДОСКО-
ПИЧЕСКАЯ
СИСТЕМА

ПОСЛЕ-
ПРОДАЖНОЕ
ОБСЛУЖИВАНИЕ

ПРИНАДЛЕЖ-
НОСТИ

ДВУХБАЛЛОННАЯ
ЭНДОСКОПИЯ

Корпорация Fujifilm является пионером в области диагностической визуализации и информационных систем для медицинских учреждений. В настоящее время Fujifilm занимается также исследованием в области регенеративной медицины с использованием клеток человека, культивированных вне организма, для лечения поврежденных органов и тканей.

Мы постоянно совершенствуем нашу продукцию и технологии, которые проверены в клинических условиях, чтобы разработать новые стандарты в эндоскопии и помочь медицинским специалистам выполнять свою работу более эффективно.

ELUXEO™
Endoscopy System

СОДЕРЖАНИЕ

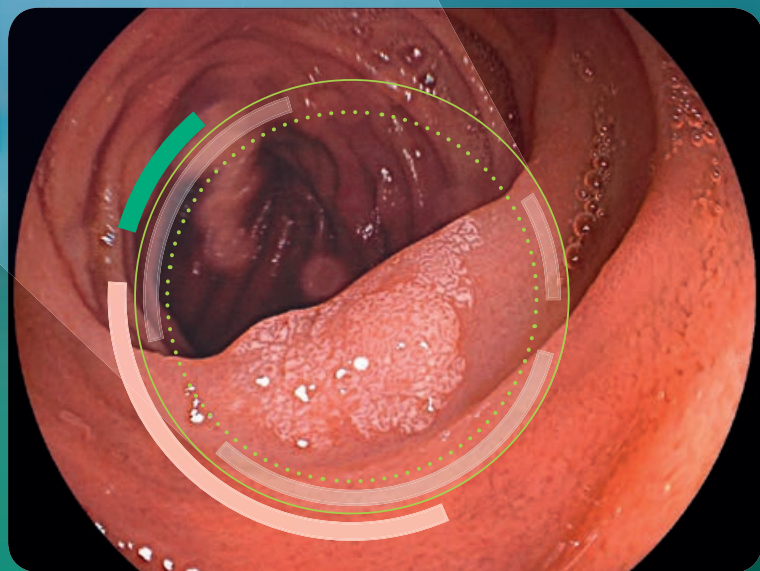
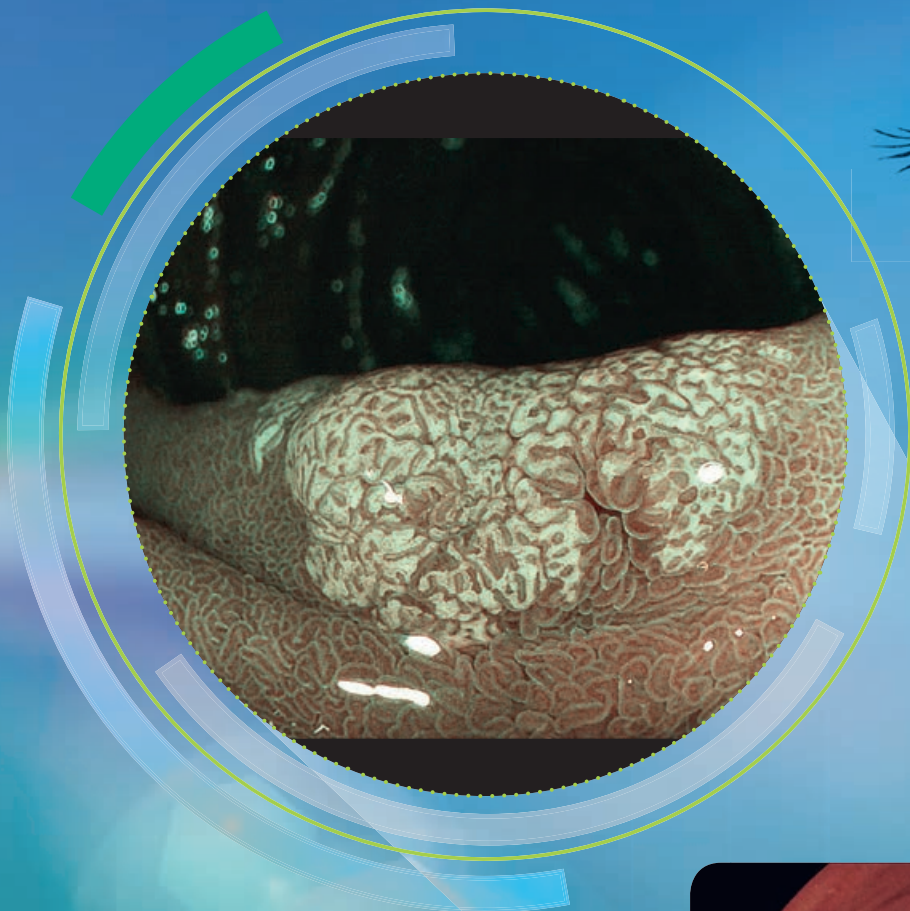
О корпорации Fujifilm	2
Технология источников света с 4 светодиодами	4–7
Оптическое увеличение для детальной характеристики	8–9
Оптимизированный подход	10–11
CMOS-технология	12–13
Эндоскопы серии 700	14–17
Эндоскопическая система 7000	18–19





ГАСТРОЭНТЕРОЛОГИЯ

НОВОЕ КАЧЕСТВО СВЕТА – 4 СВЕТОДИОДА



ТЕХНОЛОГИЯ MULTI LIGHT™

БОЛЬШЕ ВИДЕТЬ. БОЛЬШЕ ОБНАРУЖИВАТЬ.

Достижение оптимальных диагностических и терапевтических результатов в эндоскопических процедурах в большой степени зависит от качества изображения. Являясь крупнейшей в мире компанией, работающей с изображениями, Fujifilm накопила многолетний опыт в области медицинской визуализации, который позволил нашим инженерам разработать технологию Multi Light с 4 светодиодами для улучшения эндоскопической визуализации – в соответствии с нынешними и будущими задачами.

Эта высокотехнологичная осветительная система является новинкой в ассортименте медицинских изделий компании Fujifilm. Она обеспечивает соответствие качества изображений самым высоким стандартам яркости и контрастности, предлагая инновационные режимы осмотра BLI и LCI.

Специально разработанная для новой осветительной системы серия эндоскопов ELUXEO™ 700, оснащенная функциями переменной фокусировки и стоп-кадра, может позволить усилить различия и получать детальные изображения с более высоким разрешением для диагностики и предтерапевтической оценки.

ОПТИМАЛЬНОЕ ОСВЕЩЕНИЕ С ПОМОЩЬЮ СВЕТОДИОДОВ С ПЕРЕМЕННОЙ ИНТЕНСИВНОСТЬЮ СВЕТА



Встроенный источник света

Слизистая оболочка

Подслизистый слой

Спектр поглощения гемоглобина

Спектр режима BLI

Коротковолновая часть спектра около 410 нм поглощается гемоглобином более интенсивно

BLI (Визуализация в синем свете)


Белый свет

- **Оптический спектр** генерируется мощным источником света с четырьмя светодиодными лампами.
- Улучшенная визуализация гемоглобина и, следовательно, кровеносных сосудов создается благодаря пиковой интенсивности коротких световых волн (сине-фиолетовый и синий диапазон).
- Специальные настройки светового спектра, ориентированные на слизистые оболочки, улучшают контрастность и четкость изображения.

Данное изображение приведено только для иллюстрации, оно не дает полного представления.

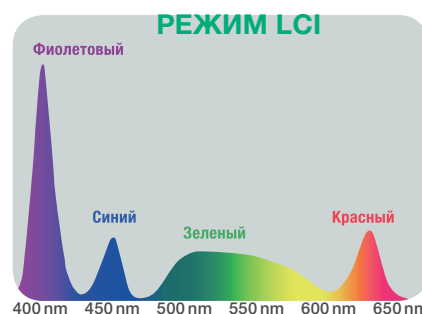
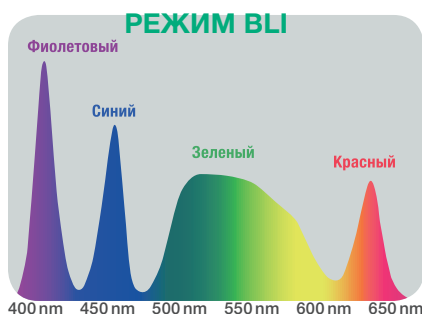
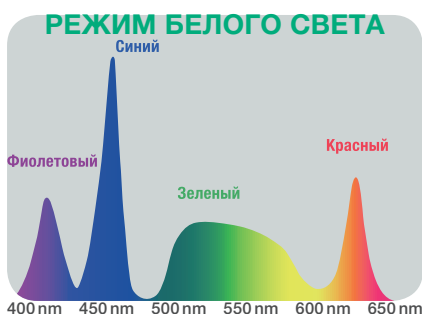


УНИКАЛЬНАЯ ТЕХНОЛОГИЯ MULTI LIGHT™

 **Высокоинтенсивное освещение, основанное на технологии Multi Light (Множественных светодиодов) с 4 светодиодами, позволяет получать высококачественные изображения в белом свете и в новых режимах BLI (визуализация в синем свете) и LCI (визуализация с усилением связанных цветов).**

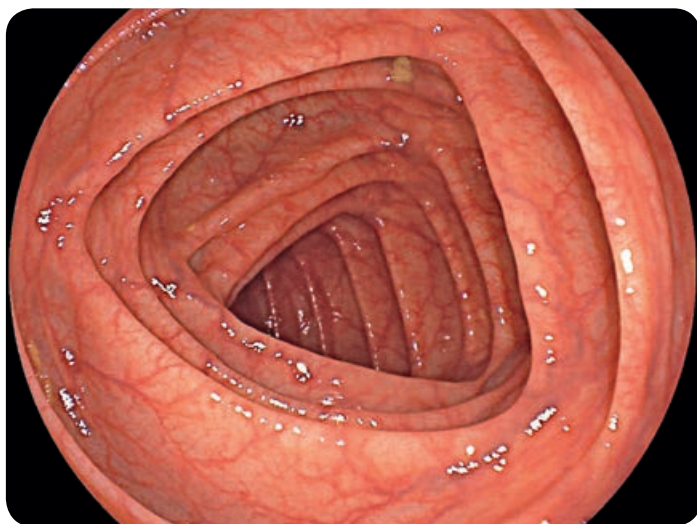
Совместно с клиницистами была разработана идеальная комбинация из четырех светодиодов для каждого режима осмотра, позволяющая добиться оптимального освещения для каждой задачи. Простым нажатом кнопки можно переключаться между следующими режимами:

ОПТИМАЛЬНАЯ КОНФИГУРАЦИЯ СВЕТА ЧЕТЫРЕХ СВЕТОДИОДОВ

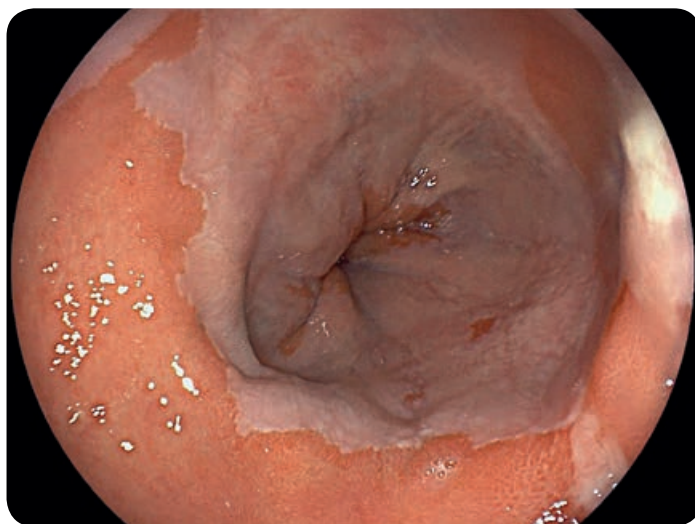


РЕЖИМ БЕЛОГО СВЕТА

Новая эндоскопическая система отличается превосходным качеством изображений в плане резкости и яркости, позволяя собрать оптимальную информацию для диагностических и лечебных процедур в повседневной клинической практике.



Толстая кишка – режим белого света

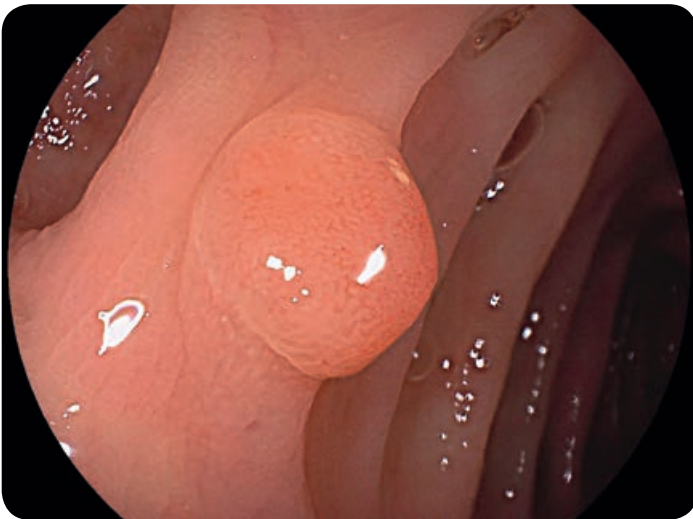


Пищевод – режим белого света

ДЛЯ ПРЕВОСХОДНОЙ ВИЗУАЛИЗАЦИИ

РЕЖИМ BLI (ВИЗУАЛИЗАЦИЯ В СИНЕМ СВЕТЕ)

В режиме BLI источник света выделяет и усиливает определенные узкие участки спектра. Один из них, сине-фиолетовый с длиной волны 410 нм - зона максимального поглощения света гемоглобином. Более точное и контрастное изображение обеспечивает превосходную визуализацию поверхностных сосудов и структуры слизистой, изменения в которых позволяют дифференцировать полипы и новообразования.



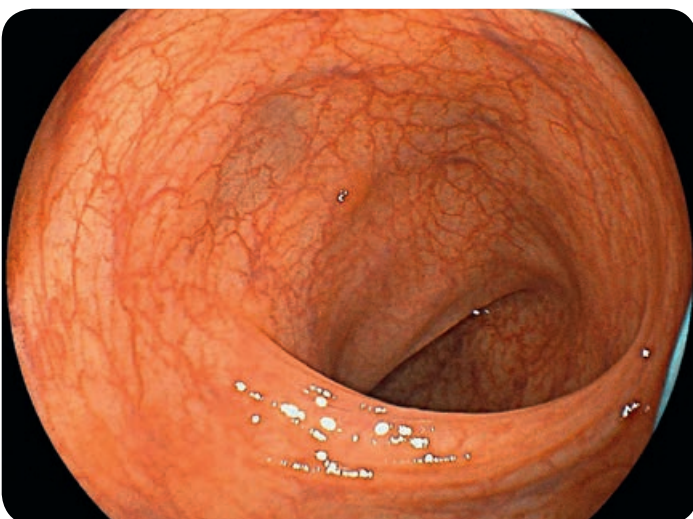
Толстая кишка – режим белого света



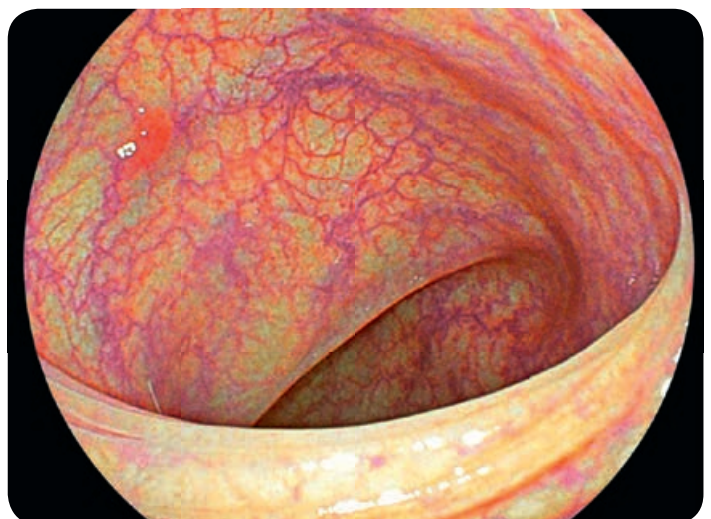
Толстая кишка – режим BLI

РЕЖИМ LCI (ВИЗУАЛИЗАЦИЯ С УСИЛЕНИЕМ СВЯЗАННЫХ ЦВЕТОВ)

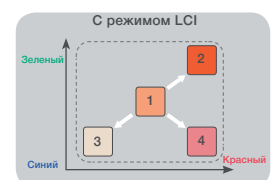
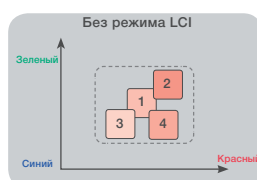
По сравнению с режимом белого света, в режиме LCI оптимальный спектр освещения и последующая обработка изображения позволяют более эффективно различать цвета красного спектра. Заложенные в процессор алгоритмы подчеркивают небольшие различия между разными оттенками цветов. Таким образом, изначально красные участки изображения становятся краснее, а изначально белые - белее, сохраняя при этом первоначальный тон. Увеличение контрастности цветов приводит к более точной прорисовке контуров, что облегчает обнаружение патологически измененных участков.



Пищевод – режим белого света



Пищевод – режим LCI





ГАСТРОЭНТЕРОЛОГИЯ

ПЕРЕМЕННАЯ ФОКУСИРОВКА (135x)

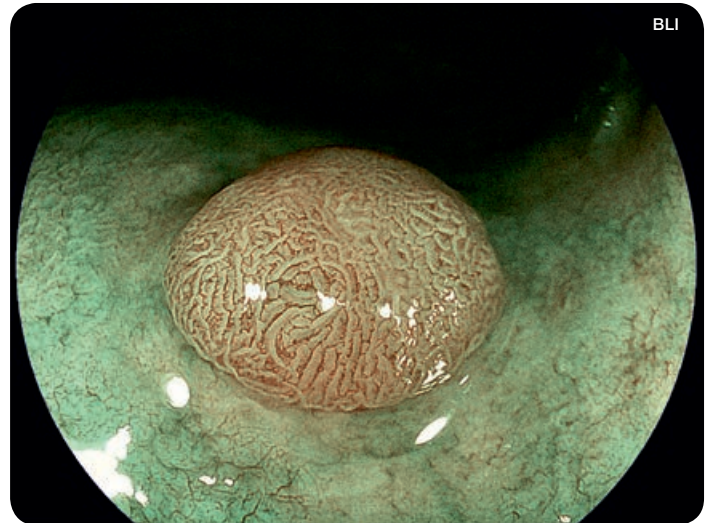


135 X
МАКСИМАЛЬНОЕ
УВЕЛИЧЕНИЕ

ЛЕГКОЕ
УПРАВЛЕНИЕ

ОПТИЧЕСКОЕ УВЕЛИЧЕНИЕ

Простым нажатием кнопки можно управлять степенью оптического увеличения изображения. Пользователь может выбирать между 2-, 3-, 5-шаговым и непрерывным режимами в зависимости от эндоскопической процедуры или индивидуальных предпочтений. Уникальная технология Fujifilm MULTI ZOOM (Плавного оптического увеличения) позволяет достичь оптического увеличения x135 для получения детальнейшего изображения поверхности слизистой и сосудистого рисунка.



2-шаговый режим с увеличением прибл. 60 x

РАЗЛИЧНЫЕ РЕЖИМЫ ПЕРЕМЕННОЙ ФОКУСИРОВКИ



Режим	Настройка увеличения				
	Норм.	Низкое (прибл.60 x)	Среднее (прибл.85 x)	Высокое (прибл. 100 x)	Макс. (135 x)
2-шаговый режим увеличения	●	●			
3-шаговый режим увеличения	●	●	●		
5-шаговый режим увеличения	●	●	●	●	●
Плавное увеличение	■				

Видеогастроскоп EG-760Z и видеоколоноскоп EC-760ZP оснащены функцией переменной фокусировки (Multi Zoom).



3-шаговый режим с увеличением прибл. 85 x

ГЛАДКОЕ ФУНКЦИОНИРОВАНИЕ

Расположение кнопок на эндоскопе было оптимизировано. Благодаря улучшенному эргономичному дизайну переход к следующему уровню увеличения стал еще проще и удобнее, способствуя точным и удобным манипуляциям с эндоскопом.



5-шаговый режим с увеличением прибл. 135 x



ГАСТРОЭНТЕРОЛОГИЯ

ОПТИМИЗИРОВАННЫЙ ПОДХОД



МОМЕНТАЛЬНЫЙ
РАЗЪЕМ

НОВИНКА -
РУКОЯТКА G7

«ВКЛЮЧИ И РАБОТАЙ»

Новая серия ELUXEO™ 700 эндоскопов Fujifilm с «моментальным» коннектором и удобной рукояткой G7 специально разработана для эффективного проведения эндоскопического исследования.

«МОМЕНТАЛЬНЫЙ» КОННЕКТОР ДЛЯ ПРОСТОГО ПОДКЛЮЧЕНИЯ



«Моментальный» разъем легко вставляется в разъем, и эндоскопы серии 700 стали первыми эндоскопами со встроенным беспроводным блоком питания и лазерной системой высокоскоростной передачи данных. Новая конструкция позволяет упростить процесс обработки, а также уменьшает вероятность случайного повреждения.



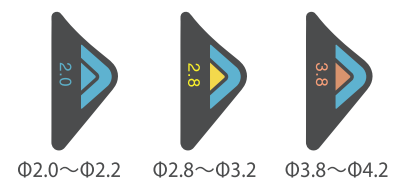
НОВАЯ РУКОЯТКА G7 ДЛЯ ОПТИМАЛЬНОГО ПРИМЕНЕНИЯ В ПОВСЕДНЕВНОЙ ПРАКТИКЕ



В тесном сотрудничестве с ведущими эндоскопистами компания Fujifilm обновила расположение и размеры компонентов блока управления эндоскопа и переставила регуляторы углового перемещения, чтобы их было легче использовать. Новая рукоятка G7 разработана с расчетом на удобство использования и простоту управления. Это оптимизирует работу врача и снижает напряжение рук во время процедур.



1. Цвет блока управления G7
2. Цветовой код размера инструментального канала
3. Диаметр инструментального канала
4. Эмблема корпорации
5. Номер модели



На каждом эндоскопе серии 700 нанесена информация, необходимая для выбора совместимых принадлежностей. Это позволяет быстрее принимать решения.



ГАСТРОЭНТЕРОЛОГИЯ

СМО S (КМОП)-ТЕХНОЛОГИЯ БОЛЬШАЯ ЯРКОСТЬ

СМО-ЭЛЕМЕНТЫ
НА КОНЧИКЕ

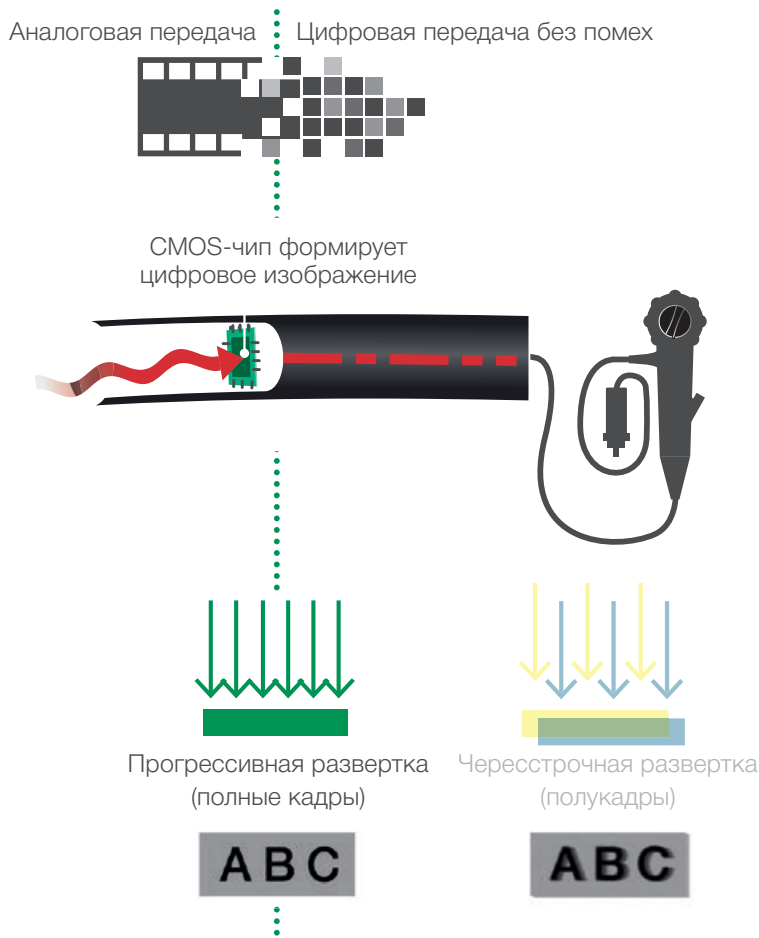
ИЗОБРАЖЕНИЯ
С ПОДАВЛЕНИЕМ
НЕРЕЗКОСТИ

ЧИП НА ДИСТАЛЬНОМ КОНЦЕ ЭНДОСКОПА

ПЕРЕДОВАЯ МЕГАПИКСЕЛЬНАЯ CMOS-ТЕХНОЛОГИЯ FUJIFILM

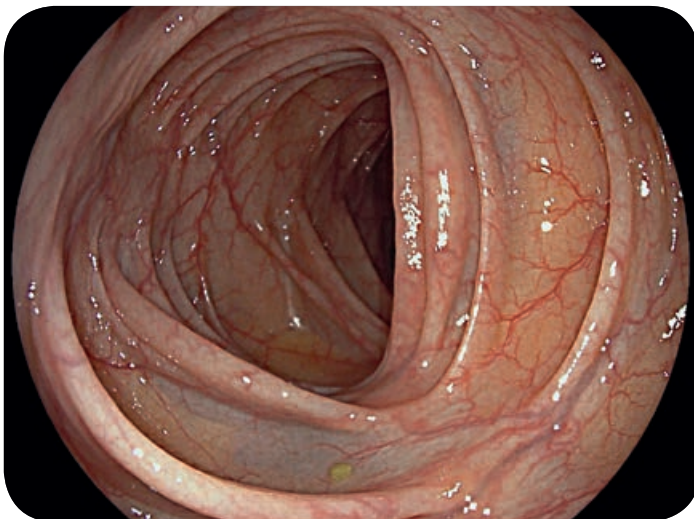


С помощью уникального CMOS-чипа, встроенного прямо в дистальный конец эндоскопа, передаётся цифровой сигнал, обеспечивая превосходную визуализацию с высоким разрешением. Все эндоскопы серии 700 оснащены CMOS-чипами.



CMOS-чип сразу создаёт цифровой сигнал изображения для дальнейшей передачи в процессор. Это гарантирует передачу яркого изображения без помех.

CMOS-технология поддерживает 60-кадровую технологию с прогрессивной разверткой, в которой обрабатываются полные изображения, а не полукадры, как при использовании чересстрочной развертки. Результатом являются изображения превосходного качества с высоким разрешением и плавные динамические изображения со значительно увеличенной резкостью.



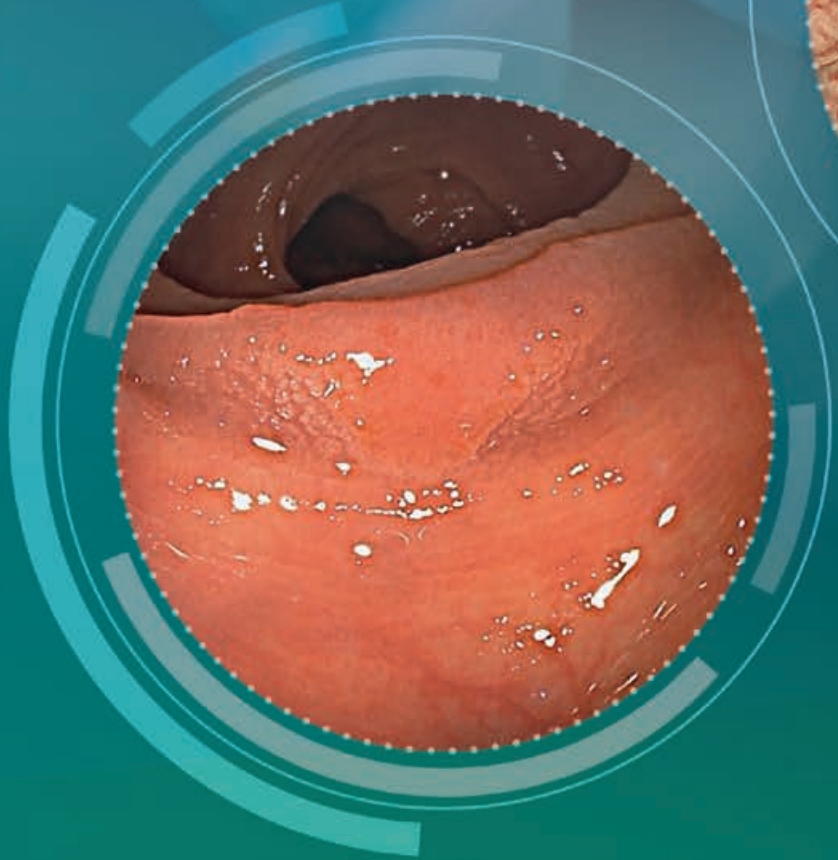
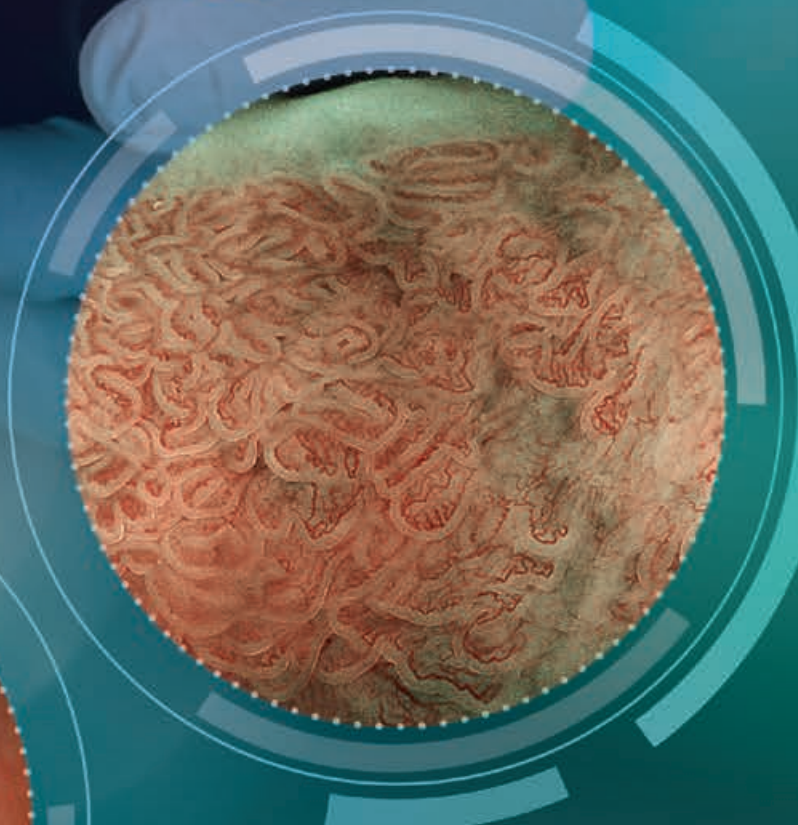
Толстая кишка при сверхвысоком разрешении

Данное изображение приведено лишь для иллюстрации, оно не дает полного представления.



ГАСТРОЭНТЕРОЛОГИЯ

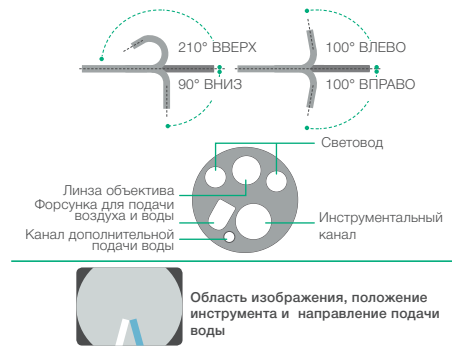
ЭНДСКОПЫ СЕРИИ 700



ДЛЯ КОМФОРТНОГО ПРОВЕДЕНИЯ ИССЛЕДОВАНИЙ

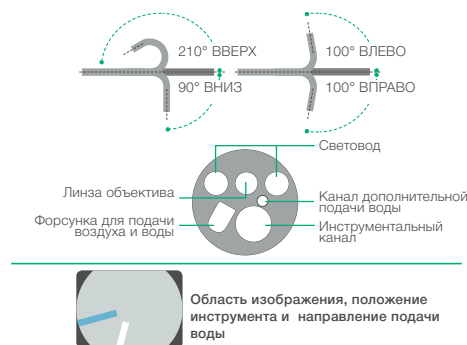
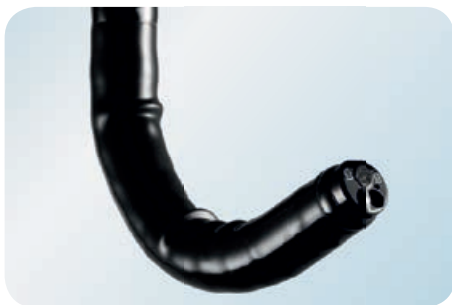
ЭНДСКОПИЯ ВЕРХНИХ ОТДЕЛОВ ЖКТ

ELUXEO™ ВИДЕОГАСТРОСКОП EG-760R



Этот гастроскоп из новой серии ELUXEO™ 700 оснащен CMOS-чипом и позволяет получать видеозаписи и изображения с высоким разрешением в ежедневной практике. Минимальное фокусное расстояние составляет всего 2 мм, что позволяет получать увеличенное изображение пораженного участка слизистой.

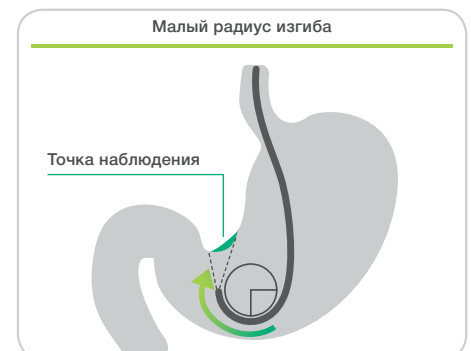
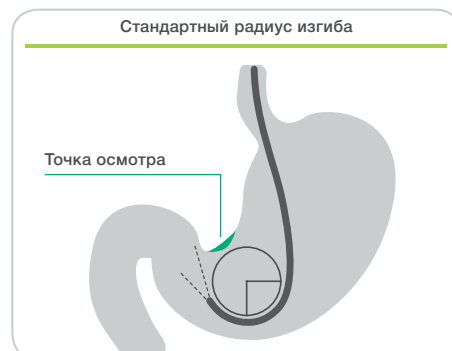
ELUXEO™ ВИДЕОГАСТРОСКОП EG-760Z с оптическим увеличением



Этот гастроскоп оснащен известной функцией переменной фокусировки (135x Multi Zoom), что обеспечивает четкую и более детализированную визуализацию и позволяет проводить более глубокий анализ строения слизистых оболочек. Он отличается малым радиусом изгиба с сохранением функциональности обычного гастроскопа, в том числе всех его функций.

МАЛЫЙ РАДИУС ИЗГИБА

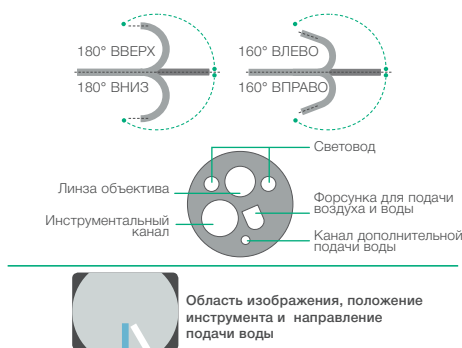
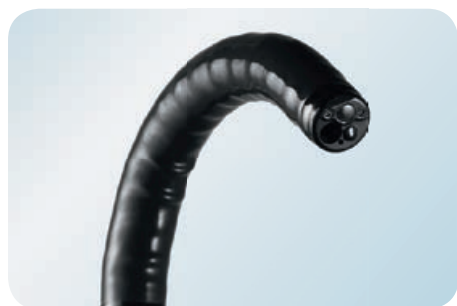
Модель EG-760Z отличается прочной управляемой частью с улучшенным сгибанием. Это позволяет легче маневрировать и подводить эндоскоп ближе к месту осмотра пораженного участка.





ЭНДОСКОПИЯ НИЖНИХ ОТДЕЛОВ ЖКТ

ELUXEO™ ВИДЕОКОЛОНОСКОП EC-760R-VM / VI / VL

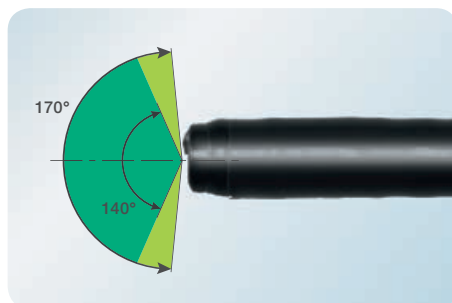


С широким полем обзора 170°, а также с большим диаметром инструментального канала (3,8 мм) этот колоноскоп просто идеален для повседневной практики. Он отличается новой рукояткой G7 и регулятором гибкости. Кроме того, у него довольно малый диаметр 12,0 мм и он оснащен системой смыва и CMOS-элементом.

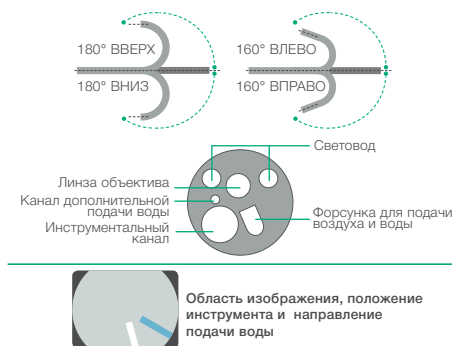
ШИРОКОЕ ПОЛЕ ОБЗОРА 170°



Видеоколоноскоп EC-760 R обеспечивает широкое поле обзора 170°. Даже области, трудные для наблюдения, например обратные стороны складок, легко поддаются визуализации.



ELUXEO™ ВИДЕОКОЛОНОСКОП EC-760ZP-VM / VL



с оптическим увеличением

Тонкий колоноскоп отличается яркостью изображений и легко управляемой функцией переменной фокусировки с максимальным увеличением 135x. В режиме BLI становятся видимыми тончайшие детали строения слизистых оболочек и сосудов.

Подобно обычному эндоскопу, эта модель обладает полным спектром функций, включая регулировку гибкости, даже при диаметре 11,8 мм.

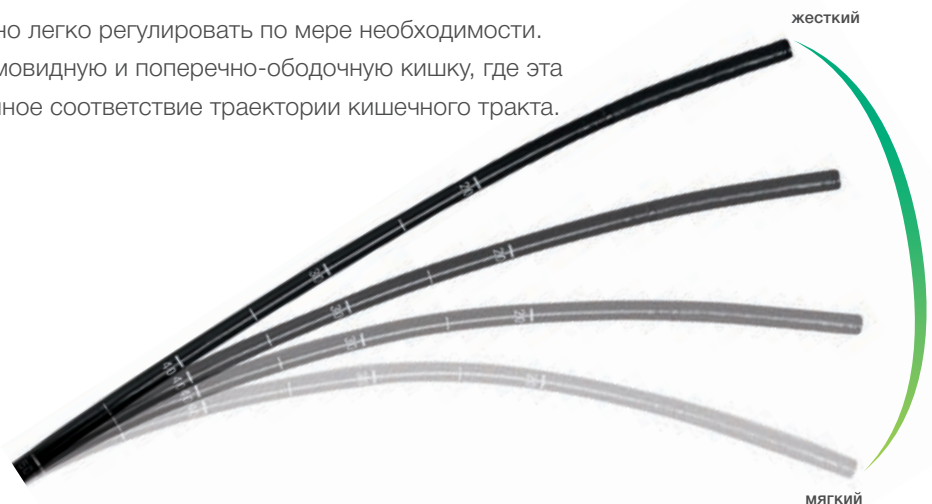
Обновленная технология ColoAssist корпорации Fujifilm была оптимизирована для колоноскопов серии ELUXEO™ 700 и теперь оснащена регулятором жёсткости в сочетании с улучшенной передачей усилия и адаптивной гибкостью для облегчения введения эндоскопа.

COLOASSIST ADJUST

Технология ColoAssist Adjust была специально разработана для колоноскопов серии 700. Она отличается инновационной системой передачи усилий и адаптивной гибкостью, а также возможностью настройки различных уровней жесткости для улучшения маневренности эндоскопа и повышения комфорта для пациента. Модели EC-760R и EC-760ZP оснащены системой ColoAssist Adjust.

РЕГУЛЯТОР ГИБКОСТИ

Жесткость вводимой части эндоскопа можно легко регулировать по мере необходимости. Это полезно при введении эндоскопа в сигмовидную и поперечно-ободочную кишку, где эта функция обеспечивает эндоскопу более точное соответствие траектории кишечного тракта.



УЛУЧШЕННАЯ ПЕРЕДАЧА УСИЛИЙ

Вводимая часть точно передаёт усилия возвратно-поступательных и вращательных движений от рук врача к дистальному концу эндоскопа, который обеспечивает повышенную маневренность внутри желудочно-кишечного тракта.



АДАПТИВНОЕ СГИБАНИЕ

Повышенная гибкость дистального участка вводимой части позволяет эндоскопу продвигаться, следуя изгибам желудочно-кишечного тракта. Гибкая управляемая часть разработана с расчетом на более легкое возвращение к своей прямой форме после прохождения через крутые изгибы толстой кишки.





ГАСТРОЭНТЕРОЛОГИЯ

ВЫСОКОКЛАССНАЯ ЭНДОСКОПИЧЕСКАЯ СИСТЕМА



С ТЕХНОЛОГИЕЙ MULTI LIGHT™

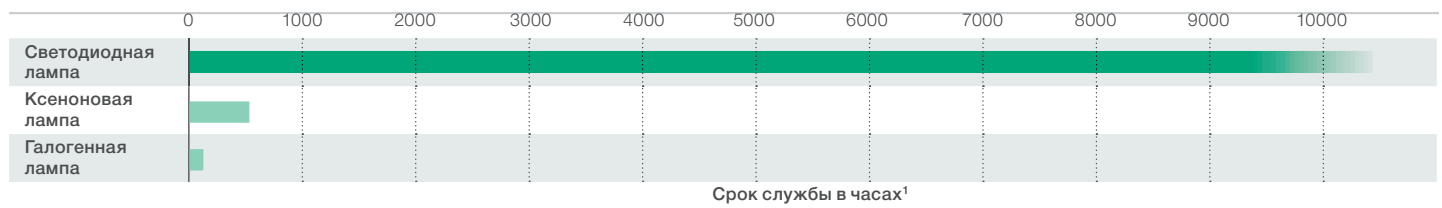
Эндоскопическая система ELUXEO™ представляет собой уникальное решение, в котором превосходное освещение сочетается с исключительными функциональными возможностями. Новая технология освещения Multi Light™ с 4 светодиодами делает эту систему экологичной, долговечной и оптимально подходящей для повседневной практики.

ДОЛГОВЕЧНЫЙ ИСТОЧНИК СВЕТА MULTI LIGHT™ С 4 СВЕТОДИОДАМИ

ELUXEO™ BL-7000



Надежность источника света является обязательным условием проведения процедур как в крупных клиниках, так и в небольших амбулаторных центрах. Для соответствия высоким стандартам экологичная система ELUXEO™ 7000 оснащена инновационным источником света Multi Light™ с 4 светодиодами, который отличается долговечностью и низким энергопотреблением. Новый светодиодный источник света существенно уменьшает частоту замены ламп, которая отнимает немало времени. Средний срок службы светодиодных ламп составляет 10 000 часов¹.



ИННОВАЦИОННЫЙ ВИДЕОПРОЦЕССОР

ELUXEO™ VP-7000

Видеопроцессор ELUXEO™ VP-7000, наряду с инновационной системой освещения с 4 светодиодами и ее инновационными режимами визуализации BLI и LCI, позволяет использовать многие возможности, предоставляемые широким ассортиментом эндоскопов корпорации Fujifilm. Этот процессор совместим также с эндоскопами серий 600 и 500.

Видеопроцессор создает высококачественные изображения и видео, отображаемые на мониторе в режиме высокой четкости Full HD. Режим автоматического резервного копирования для хранения данных является встроенной функцией видеопроцессора; кроме того, процессор совместим со стандартом DICOM.

ВЫСОКОКЛАССНЫЙ МОНИТОР

RADIANCE® ULTRA 27"

Светодиодная фоновая подсветка монитора Radiance® Ultra 27" – самая яркая в отрасли²: в типовых условиях работы она обеспечивает яркость 900 кд/м² при цветовой температуре 6500°K. Это улучшает визуализацию в средах с высокой освещенностью благодаря подавлению бликов и отражений.

Это также увеличивает степень контрастности и улучшает визуализацию углубленных структур. Собственная технология Medi-Match™ для цветовой калибровки в сочетании с системой стабилизации фоновой подсветки Intelliguard™ обеспечивает превосходную сопоставимость изображений на протяжении многих лет непрерывной работы. Монитор имеет удобную конструкцию, которая упрощает чистку, облегчает борьбу с инфекциями и повышает клиническую эффективность.

¹ На основе условий, рекомендуемых Fujifilm.

² Самая высокая выходная яркость при стандартной для отрасли цветовой температуре 6500°K.

ЭНДОСКОПИЯ – ПУТЬ К ГЛУБОКОМУ ПОНИМАНИЮ

FUJIFILM



Р-ФАРМ
Инновационные
технологии
здоровья

АО «Р-Фарм»

**Департамент «Лабораторной диагностики
и медицинской техники»**

115230, Москва, Электролитный проезд, 14А
тел.: +7 (495) 956-79-37, факс: +7 (495) 956-79-38
www.r-pharm.com info@rpharm.ru

Технические данные, содержащиеся в этой брошюре, и ее внешний вид могут быть изменены без предварительного предупреждения, что необходимо в связи с улучшением параметров системы. Чтобы гарантировать надлежащее использование оборудования, пожалуйста, внимательно ознакомьтесь с руководством по эксплуатации. Данный материал предназначен для распространения только на медицинских или фармацевтических выставках, семинарах, конференциях и иных подобных мероприятиях, участниками которых являются исключительно медицинские и фармацевтические работники.

РЕКЛАМА АО «Р-Фарм»
www.r-pharm.com

Характеристики могут быть изменены без предварительного уведомления. Название FUJIFILM и эмблема FUJIFILM – товарные знаки корпорации FUJIFILM. Все другие товарные знаки, приведенные здесь, принадлежат соответствующим владельцам. Все права защищены.